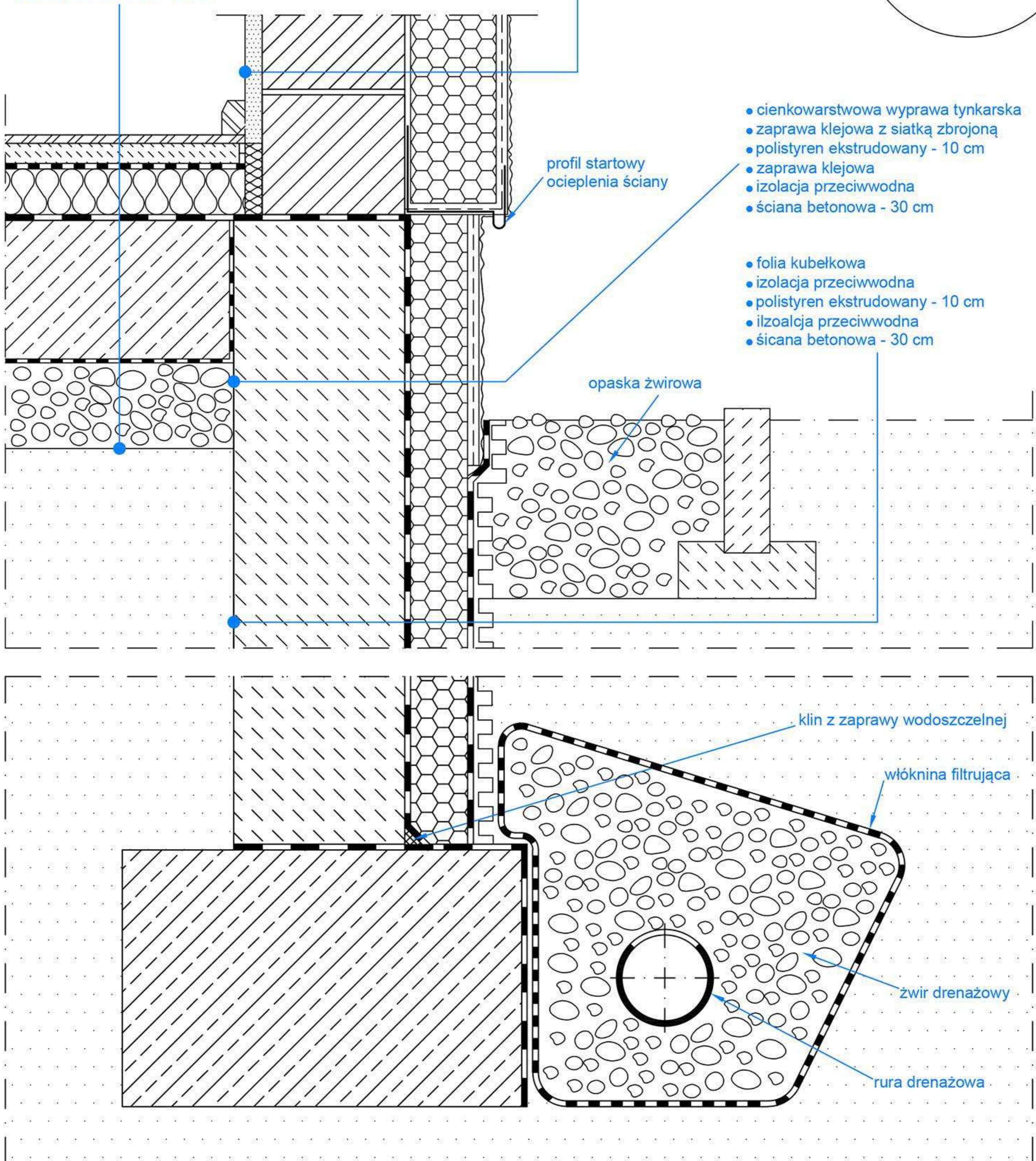
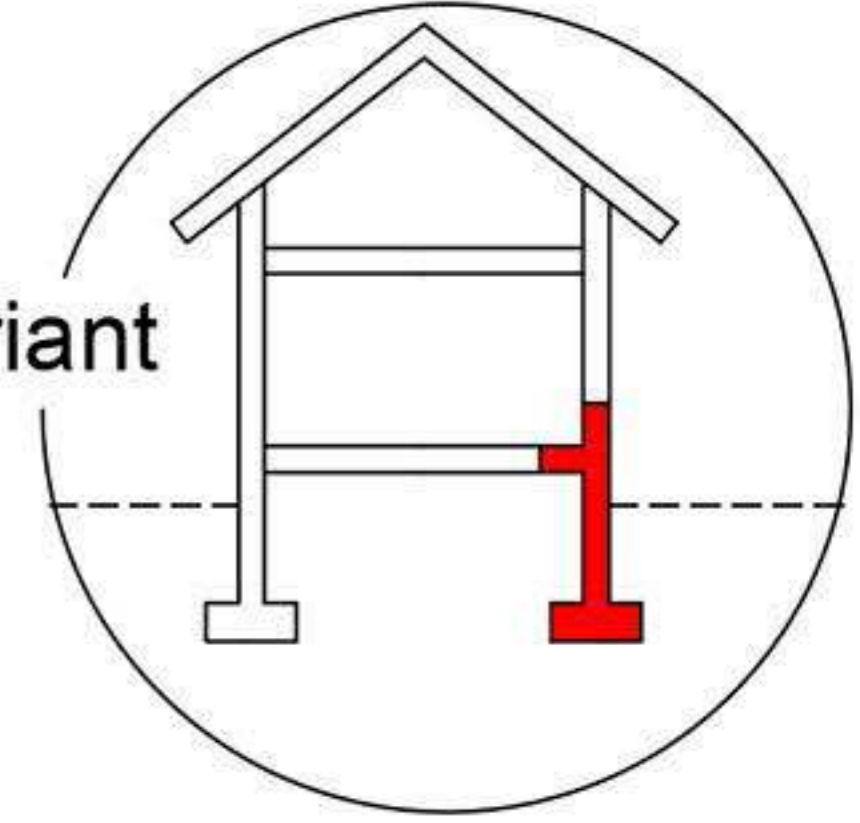


- posadzka
- wylewka betonowa - 3,5 cm
- warstwa rozdzielająca
- wełna mineralna - 8 cm
- izolacja przeciwwodna
- betonowa płyta podłogowa - 25 cm
- warstwa rozdzielająca
- podsypka żwirowa - 15 cm

- cienkowarstwowa wyprawa tynkarska
- zaprawa klejowa z siatką zbrojoną
- płyty styropianowe - 15 cm
- zaprawa klejowa
- pustaki ceramiczne - 25 cm
- tynk mineralny

Wariant



Temat rysunku

COKÓŁ BUDYNKU BEZ PODPIWNICZENIA

Skala **1:10**

Rys. nr
1